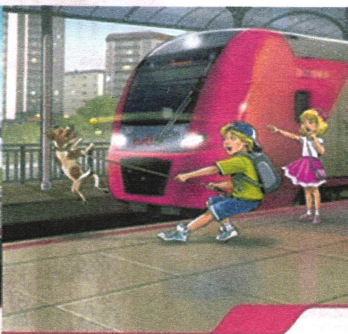


ОСТОРОЖНО, ПОЕЗД!!!



Переходи пути только в установленных местах! У поезда очень высокая скорость, он не сможет остановиться мгновенно.



Железная дорога – не место для игр!



Сними наушники и капюшон вблизи железной дороги! Они мешают заметить поезд!

Железная дорога – это зона повышенной опасности!

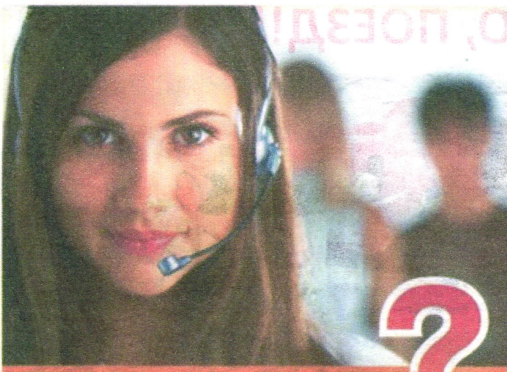
Чтобы быть в безопасности нужно не только быть внимательным, но и знать правила поведения на ЖД.

Правила безопасного поведения на железнодорожном транспорте:

1. Переходить железнодорожные пути только в установленных местах, переходить железнодорожные пути по настилам, а также в местах, где установлены указатели «Переход через пути».
2. Перед переходом через пути по пешеходному настилу необходимо убедиться в отсутствии движущегося поезда, локомотива, вагонов.
3. При приближении поезда, локомотива или вагонов следует остановиться, пропустить их и, убедившись в отсутствии движущегося подвижного состава по соседним путям, продолжить переход.
4. Подходя к железнодорожному переезду, внимательно следить за световой и звуковой сигнализацией, а также положением шлагбаума. Переходить пути можно только при открытом шлагбауме, а при его отсутствии, прежде чем перейти пути, необходимо убедиться, не приближается ли к переезду поезд, локомотив или вагон.

!!! ЗАПРЕЩАЕТСЯ !!!

- НЕЛЬЗЯ ходить по железнодорожным путям;
- НЕЛЬЗЯ переходить и перебегать через железнодорожные пути перед близко идущим поездом, если расстояние до него менее 400 метров;
- НЕЛЬЗЯ на станциях и перегонах подлезать под вагоны и перелезать через автосцепки для прохода через путь;
- подлезать под закрытый шлагбаум на железнодорожном переезде, а также выходить на переезд, когда шлагбаум начинает закрываться;
- заходить за линию безопасности у края пассажирской платформы.
- слушать музыку в наушниках, разговаривать по телефону
- залезать на фермы мостов
- переходить пути в неположенном месте
- заскакивать в вагон отходящего поезда
- подходить к вагонам до полной остановки поезда
- прислоняться к стоящим вагонам и перелезать под ними - вагоны в любой момент могут тронуться
- устраивать на платформе или вблизи железнодорожных путей игры
- заступать за линию, которая идет вдоль края платформы, - вас могут задеть выступающие части вагонов
- высовываться из окон и тамбуров
- запрыгивать на подножки во время движения поезда
- залезать на крышу вагона - там находятся провода высокого напряжения
- переходить пути перед близко идущим поездом, если расстояние до него менее 500 метров
- проходить вдоль путей ближе, чем 5 метров от крайнего рельса.



Уважаемые родители! Для Вас работает телефон доверия

Наши консультанты

- если ребенок не слушается
- ушёл из дома
- ворует
- курит
- часто врёт
- плохо учится
- кричит или обижает близких
- не можете найти с ним «общий язык»
- другие трудности в воспитании детей

- **ПОМОГУТ** найти выход, когда нужна помощь профессионалов
- **ПОДСКАЖУТ** информацию, куда обращаться в сложной ситуации
- **НАУЧАТ**, что делать в трудных ситуациях с детьми
- **ПРОСТО ПОГОВОРЯТ** с Вами о трудностях воспитания детей

Просто позвоните
на **ТЕЛЕФОН ДОВЕРИЯ**

8-800-2000-122

ИЛИ ПИШИТЕ НА ПОЧТУ: zabota29@bk.ru

ПОМОЩЬ ВСЕГДА РЯДОМ!!!

**ВОСПИТЫВАТЬ
СЛОЖНО,
ПОЗВОНИТЬ
ЛЕГКО!**



Наберите номер
8-800-2000-122

БЕСПЛАТНО

КРУГЛОСУТОЧНО

**ВСЁ ОСТАНЕТСЯ В ТАЙНЕ
МЕЖДУ ВАМИ И КОНСУЛЬТАНТОМ**

НЕ НУЖНО НАЗЫВАТЬ СВОИ ДАННЫЕ

Наши специалисты:

**ПСИХОЛОГИ, юристы,
специалисты по социальной работе,
медицинские работники**

Разработчик листовки:

**Муниципальная КДН и ЗП МО администрации Няндомского района
2021 год**